

MARINA MOZZONE

- Laurea in fisioterapia.
- Ha frequentato i corsi di rieducazione Posturale Globale (metodo Campo Chiuso) con Philip Souchard.
- Corsi di Osteopatia Viscerale con Didier Pratt, osteopata dell'equipe di Jean Pierre Barral.
- Corsi di Osteopatia Craniale con Bernard Derrijanne.
- Operatrice di Kinesiologia Specializzata (metodo Touch for Health).
- Corsi di Kinesiologia Applicata con il medico chiropratico statunitense Dr. Shaffer.
- Operatrice di secondo livello del metodo Tomatis.

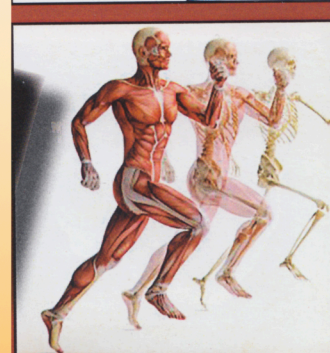
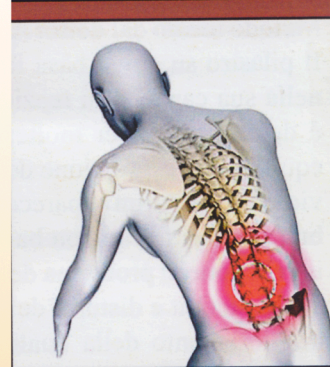
Marina Mozzone

**Presso Farmacia San Salvario
Via madama Cristina, 14 - Torino
tel 011 669 0623
<https://sansalvariofarmacia.it/>**



MARINA MOZZONE

Fisioterapista



*Terapia cranio sacrale
Terapia viscerale
Kinesiologia Specializzata
(metodo Touch for Health)
Rieducazione posturale globale*

*Terapia cranio sacrale
Terapia viscerale
Kinesiologia applicata
Rieducazione posturale globale*

Queste tecniche in sinergia permettono di eseguire una valutazione differenziale sulla patologia, sulla sofferenza e sul disagio del paziente.

La terapia conseguente favorisce il riequilibrio dei vari sistemi, in modo che il corpo ritrovi il proprio benessere. È indicata per chi soffre di dolori diffusi codificati nelle varie patologie:

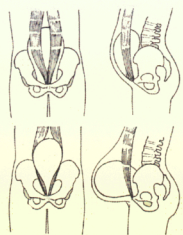
- Sciatalgia, lombalgia, dolori cervicali, periartrosi, ernia del disco.
- Eventi post-traumatici, distorsioni, colpi di frusta, residui di dolori post-frattura
- Sinusiti, cefalee, emicranie, labirintiti.
- Disfunzioni intestinali, restrizioni di mobilità toracica e disfunzioni respiratorie.
- Cifosi, scoliosi, iperlordosi, piede e ginocchio varo o valgo.
- Confusioni motorie e nell'apprendimento.
- Intolleranze alimentari ed allergie.

Terapia viscerale

I movimenti del corpo non si manifestano solamente con ampi e visibili spostamenti, come lo spostamento di un braccio o di una gamba, ma si esprimono anche attraverso micromovimenti che coinvolgono il sistema cranio sacrale ed il sistema viscerale. Se un organo perde la propria autonomia di movimento è perché sono presenti disfunzioni o aderenze. Si possono manifestare problemi sulle strutture fasciali e muscolari con l'insorgere di stati dolorosi.

Jean Pierre Barral, medico osteopata, è l'ideatore della manipolazione viscerale. Tale tecnica si avvale della palpazione e della valutazione dei micromovimenti bloccati o alterati.

La manipolazione viscerale ridona elasticità e movimento agli organi coinvolti.

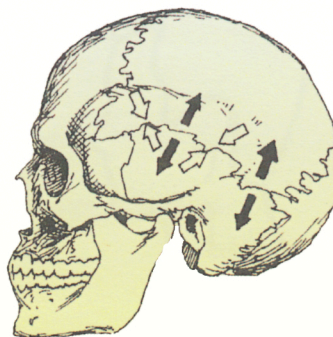


Rieducazione posturale

La rieducazione posturale globale è una tecnica concepita da Philippe Souchart.

Interviene sulle anomalie posturali come scoliosi, cifosi, piede valgo attraverso un lavoro di contrazione simultanea di allungamento di tutti i muscoli. Il paziente viene istruito, attraverso specifiche posture, ad intervenire attivamente ponendo tutta la muscolatura in contrazione di allungamento progressivo.

In tal modo i muscoli prioritari, responsabili dell'accorciamento, lavorando nella globalità ritroveranno l'elasticità originaria eliminando il compenso precedentemente acquisito.



Terapia cranio sacrale

William Sutherland, neurofisiologo americano, intuì l'esistenza della mobilità e motilità cranica. Attraverso manovre specifiche è possibile percepire il movimento ritmico delle ossa del cranio, unite tra loro da suture che permettono movimento di contrazione ed espansione. Traumi o stress fisici possono costruire o interrompere il movimento craniale causando una serie di problemi quali: emicrania, dolore cronico al collo e alla schiena, problemi motori e di coordinazione, asimmetria delle ossa facciali e della bocca che possono causare malocclusione dentale e sublussazione mandibolare. Il sistema craniale è collegato al sacro attraverso le meningi che rappresentano un vero e proprio sistema idraulico e membranoso. Traumi o eventi che avvengono in una estremità possono riflettersi sull'altra estremità attraverso questo percorso che viene chiamato **sistema cranio sacrale**. La terapia cranio sacrale ha il fine di sciogliere i blocchi all'interno del sistema stesso affinché le meningi e le ossa del cranio possano riottenere la libertà di movimento ed il ritmo venga riattivato. Un terapeuta esperto può percepire il ritmo cranio sacrale e individuare le restrizioni di mobilità. A questo punto è possibile esercitare piccole pressioni esterne o leggere manipolazioni all'interno della bocca per riattivare il movimento. Quando il movimento viene riattivato il corpo usa i propri meccanismi di correzione attivando un processo di equilibrio e guarigione

Kinesiologia applicata

È la tecnica che considera la salute come il risultato finale tra i tre aspetti dell'individuo: strutturale, biochimico e neurologico.

Un problema esistente su uno degli aspetti può alterare lo stato di equilibrio degli altri due.

L'intervento del terapeuta mira ad individuare il lato responsabile dello squilibrio, indipendentemente dal sintomo accusato.

La tecnica si basa sull'utilizzo di un test muscolare con lo scopo di individuare gli eventuali problemi strutturali, energetici e neurologici.

La terapia consiste nel riequilibrio della forza dei muscoli interessati, attraverso l'applicazione manuale di tecniche energetiche (meridiani dell'agopuntura, punti neurolinfatici e neurovascolari).

